

Intenso Video Scooter (DE)

Der schnelle Start!

Folgen Sie bitte dieser Kurzdemonstration, um über die wichtigsten Funktionen des Intenso Video Player informiert zu werden.

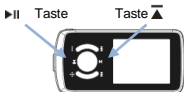
Hinweis: Bitte entfernen Sie vor Gebrauch des Video Players die Plastikkarte aus dem Micro-SD-Slot.

1) Power On (ON / OFF)



2) Einschalten und Ausschalten des Gerätes

Halten Sie die ►|| Taste für 3 Sekunden gedrückt, jetzt ist das Gerät eingeschaltet. Drücken Sie während des Betriebes die ►|| für 3 Sekunden, schaltet sich das Gerät ab.



3) Enter/Escape Taste ▲

Die Enter/Escape Taste ist die wichtigste Taste des Intenso Video Players. Sie dient als Bestätigungs- und Auswahltaste, also zum Navigieren zwischen den Funktionen. Ebenfalls dient diese Taste zum Zurückgehen im Menü.

| Funktion | Bedienung |
|---------------------------------------|---|
| Auswahl ▲ | Um im Menü vorzugehen, drücken Sie kurz auf die ▲-Taste. Um im Menü zurückzugehen, drücken Sie länger auf die ▲-Taste. Mit der ▲-Taste starten Sie die Wiedergabe von Dateien. |
| Auswahl der Menüpunkte ► oder ◀◀ | Wählen Sie die ► Taste zum Absteigen im Menü (Titel) Wählen Sie die ◀◀ Taste zum Aufsteigen im Menü (Titel) |
| Stop ► | Während der Wiedergabe können Sie die ► Taste drücken, um den Titel zu stoppen. Vorsicht, bei längerem Drücken schaltet sich das Gerät ab. |
| Lautstärke VOL + oder VOL- | Mit der Taste VOL+ erhöhen und mit der Taste VOL- vermindern Sie die Lautstärke. |
| Vorspulen ► | Mit der ► Taste können Sie in Musik- und Video-Titeln vorspulen. |
| Zurückspulen ◀◀ | Mit der ◀◀ Taste können Sie in Musik- und Video-Titeln zurückspulen. |

Mit diesen Funktionen können Sie nun schon den Intenso Video Player sicher bedienen. Weitere ausführliche Informationen finden Sie in der Betriebsanleitung.

Wissen Sie einmal nicht weiter?

Unsere Technische Service Hotline beantwortet gerne weitere Fragen:

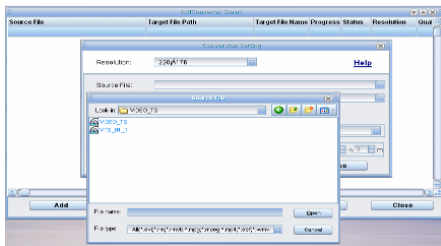
+49 (0) 900 1 50 40 30 für 0,39 €/Min. aus dem deutschen Festnetz. Mobilfunkpreise können abweichen.

Viel Spaß mit Ihrem Video Player!

Was Sie zur Konvertierung von Videomaterial wissen sollten

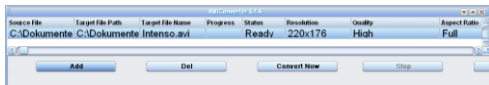
Installieren Sie die beiliegende CD

Starten Sie die Konvertierungssoftware



- Wählen Sie **Add** (Hinzufügen) um eine Konvertierung zu beginnen
- Wählen Sie **Source File** (Quelle) um das Original-Video auszuwählen
- Wählen Sie **Target File** (Ziel) um den Speicherort des konvertierten Videos festzulegen
- Wählen Sie **Resolution**: 160 x 128 Pixel
- Wählen Sie **Quality**: **High** (hoch), **Normal** (normal) oder **Low** (niedrig)
- Wählen Sie **Aspect Ratio**: **4:3** und bestätigen Sie mit **Save** und dann **Close**

Um die Konvertierung zu starten wählen Sie nun **Convert Now**.



Sollte der Konvertierungsprozess zu 100% abgeschlossen sein, können Sie mit **Close** das Fenster schließen.

Kinderleicht Ordner von Windows zum Intenso Video Player verschieben!

Mit der „drag and drop“ Funktion können Sie ganze Ordner (Musik, Bilder, Videos) zum Intenso Video Player verschieben.

Intenso Video Scooter (GB)

Quick launch procedure!

Please follow this brief demo to get a quick overview of the key functions of the Intenso Video Player.

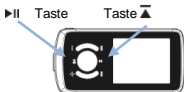
Note: Please remove the plastic card from the micro SD Card Slot before using the video Player.

1) Power On (ON / OFF)



2) Switching the unit on and off

Press the ►|| button to switch on the device. Keep the ►|| button depressed for 3 seconds to switch the unit on.



3) Enter/Escape button ▲

The Enter/Escape button is the most important button of the Intenso Video Player. It serves as confirmation and selection button and is also used to navigate between the functions. With this button you can also go back through the menu.

| Function | Operation |
|---|---|
| Selection ▲ | Briefly push the ▲ button to advance in the menu. Push the ▲ button somewhat longer to go back in the menu. Use the ▲ button to play files. |
| Selection of other menu items ►► or ◀◀ | Select the ►► button to move down in the menu (title) Select the ◀◀ button to move up in the menu (title) |
| Stop ► | During play you can push the ► button to stop the title. Caution, pushing the button too long will switch off the unit. |
| Volume VOL+ & VOL- | You can increase the volume with the VOL+ button or reduce it with the VOL- button. |
| Forwarding ►► | With the ►► button you can forward in music or video titles. |
| Rewinding ◀◀ | With the ◀◀ button you can rewind in music or video titles. |

With these functions you can now already operate the Intenso Video Player with confidence. Refer to the operating instructions for more details.

You need further assistance?

Our technical service hotline will be glad to answer your questions:

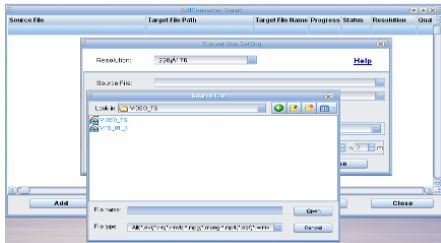
+49 (0) 900 1 50 40 30 for 0.39 €/Min. using the landline in Germany. Usual costs apply.

Enjoy your video Player!

What you have to know to convert video material

Install the accompanying CD

Start the conversion software



Select **Add** to start a conversion.

Select **Source File** to select the original video.

Select **Target File** to determine the storage location of the converted video.

Select **Resolution**: 160 x 128 pixels

Select **Quality**: **High**, **Normal** or **Low**

Select **Aspect Ratio**: **4:3** and confirm it with **Save** and then **Close**.

Now select **Convert Now** to start the conversion.



After the conversion process has been completed at 100%, you can close the window with **Close**.

Moving folders from Windows to the Intenso Video Player in a snap!

The "drag and drop" function allows you to move entire folders (music, images or data) to the Intenso Video Player.

Intenso Video Scooter (IT)

Guida rapida

Questa guida rapida riporta tutte le funzioni più importanti di Intenso Video Player.

Nota: prima dell'utilizzo di Video Player rimuovere la scheda di plastica dal vano per micro-SD.

1) Power On (ON / OFF)



2) Accendere e spegnere l'apparecchio

Tenere premuto il tasto ►|| per 3 secondi per accendere l'apparecchio. Durante il funzionamento tenere premuto il tasto ►|| per 3 secondi per spegnere l'apparecchio.



3) Tasto Enter/Escape

Il tasto Enter/Escape è il più importante di Intenso Video Player. Funge da tasto di conferma e selezione anche per navigare tra le funzioni. Questo tasto serve anche per ritornare al menu.

| Funzione | Comandi |
|--|--|
| Selezione ▲ | Per passare al menu premere una volta il tasto ▲ Per ritornare al menu, premere più a lungo il tasto ▲. Con il tasto ▲ è possibile avviare la riproduzione di file. |
| Selezione di voci del menu ►► oppure ◀◀ | Selezionare il tasto ►► per percorrere il menu in avanti (titoli) Selezionare il tasto ◀◀ per percorrere il menu all'indietro (titoli) |
| Stop ► | Durante la riproduzione premere il tasto ► per terminare un titolo. Attenzione: una pressione prolungata provoca lo spegnimento dell'apparecchio. |
| Volume VOL+ oppure VOL- | Con il tasto VOL+ si aumenta il volume con il tasto VOL- si riduce il volume |
| Avanzamento ►► | Con il tasto ►► è possibile avanzare nell'elenco dei titoli musicali e dei video. |
| Riavvolgimento ◀◀ | Con il tasto ◀◀ è possibile ritornare indietro nell'elenco dei titoli musicali e dei video. |

Queste funzioni vi consentono di utilizzare correttamente Intenso Video Player.
Ulteriori informazioni sono disponibili nella guida d'utilizzo.

Vi serve aiuto?

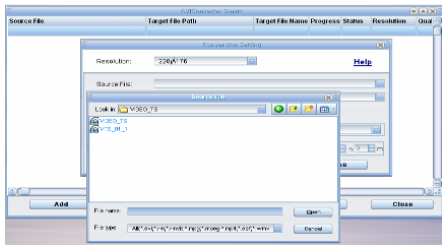
Il nostro servizio tecnico è a vostra disposizione per rispondere a eventuali richieste :
+49 (0) 900 1 50 40 30 al costo di 0,39 €/min. dalla rete telefonica fissa tedesca. I costi per telefonate da cellulare possono subire variazioni.

Buon divertimento con Video Player!

Informazioni essenziali per la conversione di materiale video

Installare il CD in dotazione

Avviare il software di conversione



Selezionare **Add** (aggiungere) per iniziare una conversione

Selezionare **Source File** (sorgente) per scegliere il video originale

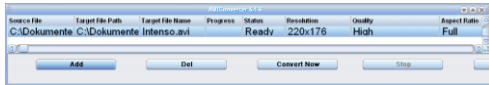
Scegliere **Target File** (destinazione) per determinare l'ubicazione in cui salvare il video convertito

Selezionare **Resolution**: 160 x 128 Pixel

Selezionare **Quality**: **High** (alta), **Normal** (normale) oppure **Low** (bassa)

Selezionare **Aspect Ratio**: **4:3** e confermare con **Save** e poi con **Close**

Per avviare la conversione selezionare ora **Convert Now**.



Dopo la conclusione 100% del processo di conversione è possibile chiudere la finestra con **Close**.

Semplice trasferimento di cartelle da Windows a Intenso Video Player!

Con la funzione "drag and drop" è possibile trasferire intere cartelle (musicali, di immagini o video) a Intenso Video Player.

Intenso Video Scooter (FR)

Le départ rapide !

Veillez suivre les indications de cette brève démonstration, afin de vous informer des plus importantes fonctions du lecteur vidéo Intenso.

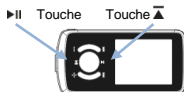
Indication : Veuillez retirer la carte en plastique de l'emplacement pour cartes micro SD avant l'utilisation du lecteur vidéo.

1) Power On (ON / OFF)



2) Allumer et éteindre l'appareil

Restez appuyé sur la ►|| touche pendant 3 secondes. L'appareil est maintenant allumé. Lorsque l'appareil est allumé, veuillez appuyer sur ►|| pendant 3 secondes et l'appareil s'éteint.



3) Touche Enter/Escape ▲

La touche Enter/Escape est la plus importante touche du lecteur vidéo Intenso. Elle sert de touche de confirmation et de sélection, pour naviguer entre les fonctions. Cette touche sert également à revenir en arrière dans le menu.

| Fonction | Commande |
|---------------------------------------|---|
| Choix ▲ | Pour avancer dans le menu, appuyez brièvement sur la ▲touche -. Pour revenir en arrière dans le menu, appuyez brièvement sur la ▲touche. Avec la ▲touche -, vous démarrez la lecture de fichiers. |
| Choix des points de menu ► ou ◀◀ | Choisissez la ► touche pour descendre dans le menu (titre) Choisissez la ◀◀ touche pour monter dans le menu (titre) |
| Stop ► | Durant la lecture vous pouvez appuyer sur la ► touche, pour arrêter le titre. Attention, lors d'un appui plus long l'appareil s'éteint. |
| Volume VOL+ ou VOL- | Avec la touche VOL+ vous augmentez et avec la touche VOL- vous réduisez le volume sonore. |
| Avancer ► | Avec la ► touche vous avez la possibilité d'avancer les titres de musique et de vidéo. |
| Retour ◀◀ | Avec la ◀◀touche vous avez la possibilité de revenir dans les titres de musique et de vidéo. |

Grâce à ces fonctions, vous pouvez maintenant commander le lecteur vidéo Intenso en toute tranquillité. Vous trouverez d'autres informations détaillées dans le mode d'emploi.

Vous ne savez plus comment continuer ?

Notre support technique répondra avec grand plaisir aux questions complémentaires :

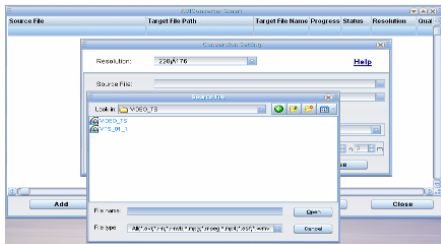
+49 (0) 900 1 50 40 30 pour 0,39 €/min. depuis le réseau de téléphone fixe allemand. Les prix pour des appels depuis des téléphones portables peuvent varier.

Nous vous souhaitons beaucoup de plaisir avec votre lecteur vidéo !

Ce que vous avez besoin de savoir pour la conversion de matériel vidéo

Installez le CD joint

Démarrez le logiciel de conversion



Choisissez **Add** (ajouter) pour commencer avec une conversion

Choisissez **Source File** (source) pour sélectionner la vidéo d'origine

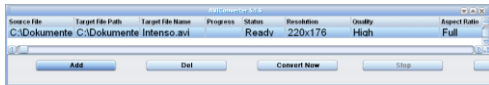
Choisissez **Target File** (destination) pour déterminer le lieu d'enregistrement de la vidéo convertie

Veillez choisir **Resolution** : 160 x 128 pixel

Veillez choisir **Quality** : **High** (haute), **Normal** (normale) ou **Low** (faible)

Veillez choisir **Aspect Ratio** : **04:03** et confirmez avec **Save** puis **Close**

Pour démarrer le convertissement, sélectionnez maintenant **Convert Now**.



Lorsque la procédure de conversion est terminée à 100%, vous pouvez fermer la fenêtre avec **Close**.

Déplacer très facilement le fichier Windows vers le lecteur vidéo Intenso !

Grâce à la fonction „drag and drop“, vous pouvez déplacer des dossiers complets (musique, images, vidéos) vers le lecteur vidéo Intenso.

Intenso Video Scooter (ES)

Inicio rápido

Siga esta breve demostración para informarse de las funciones más importantes del Intenso Music Video Player.

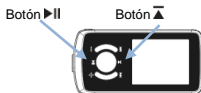
Nota: antes de usar el reproductor de video extraiga la tarjeta de plástico de la ranura Micro-SD.

1) Power On (ON / OFF)



2) Encender y apagar el dispositivo

Mantenga el botón **▶||** pulsado durante 3 segundos para encender el dispositivo. Durante el funcionamiento pulse el botón **▶||** durante 3 segundos para desconectar el dispositivo.



3) Botón Enter/Escape ▲

El botón Enter/Escape es el botón más importante del Intenso Video Player. Éste sirve para seleccionar, confirmar y navegar entre las funciones. También puede utilizar este botón para regresar al menú.

| Función | Uso |
|--|--|
| Selección ▲ | Para avanzar en el menú, pulse brevemente el botón ▲. Para retroceder en el menú, pulse prolongadamente el botón ▲. Con el botón ▲ se inicia la reproducción de los archivos. |
| Selección de los puntos del menú ▶ o ◀◀ | Seleccione la tecla ▶ para avanzar en el menú (pista) Seleccione el botón ◀◀ para retroceder en el menú (pista) |
| Stop ▶ | Durante la reproducción puede pulsar el botón ▶ para detener la pista. Atención, si lo pulsa prolongadamente el dispositivo se desconecta. |
| Volumen VOL+ o VOL- | Con el botón VOL+ puede subir el volumen y con el botón VOL- bajarlo. |
| Avanzar ▶▶ | Con el botón ▶▶ puede avanzar las pistas de video y de audio. |
| Retroceder ◀◀ | Con el botón ◀◀ puede retroceder las pistas de video y de audio. |

Con estas funciones ya puede usar el Intenso Video Player con seguridad. Encontrará información más detallada en el manual de instrucciones.

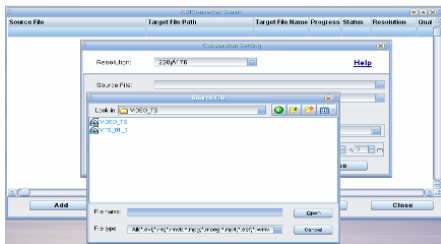
Si desea más información nuestra línea de atención técnica le responderá cualquier duda que pueda tener: +49 (0) 900 1 50 40 30 por 0,39 €/min. desde la red de telefonía fija alemana. El precio de las llamadas realizadas desde móviles puede variar.

Disfrute de su Video Player!

Qué debe saber en referencia a la conversión de material de video

Instale el CD que se adjunta

Inicie el software de conversión



Seleccione **Add** (Añadir) para iniciar una conversión

Seleccione **Source File** (Origen) para seleccionar el video original

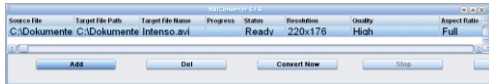
Seleccione **Target File** (Destino) para determinar el lugar de almacenamiento del video convertido

Seleccione **Resolution**: 160 x 128 pixel

Seleccione **Quality: High** (Alta), **Normal** (Normal) o **Low** (Baja)

Seleccione **Aspect Ratio: 4:3** y confirme con **Save** y después con **Close**

Para empezar la conversión, seleccione **Convert Now**.



Si la conversión se ha realizado al 100% puede cerrar la ventana con **Close**.

Mueva sencillamente las carpetas de Windows hacia Intenso Video Player!

Con la función "drag and drop" puede mover toda una carpeta (música, imágenes, videos) hacia el Intenso Video Player.

Intenso Video Scooter (PT)

Introdução rápida!

Siga esta breve demonstração para se informar sobre as funções mais importantes do Intenso Video Traveller.

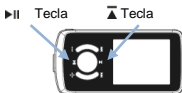
Nota: Antes de utilizar o leitor de vídeo, remova o cartão plástico da entrada para cartões Micro SD.

1) Power On (ON / OFF)



2) Ligar e desligar o aparelho

Mantenha a tecla ►|| premeida durante 3 segundos. O aparelho encontra-se agora ligado. Se durante o funcionamento pressionar ►|| durante 3 segundos, o aparelho desliga-se.



3) Tecla Enter/Escape ▲

A tecla Enter/Escape é a mais importante do Intenso Video Voyager. Esta é utilizada como tecla de confirmação e de selecção, ou seja, para alternar entre as funções. Esta tecla serve igualmente para retroceder no menu.

| Função | Funcionamento |
|--|---|
| Seleção ▲ | Para avançar no Menu, pressione brevemente a tecla ▲. Para retroceder no Menu, prima durante alguns momentos a tecla ▲. Com a tecla ▲, inicia a reprodução de ficheiros. |
| Seleção dos pontos do menu ►► ou ◀◀ | Prima a tecla ►► para sair do menu (faixa) Prima a tecla ◀◀ para entrar no menu (faixa) |
| Stop ► | Durante a reprodução, pode premir a tecla ► , para parar a faixa. Atenção, o aparelho desliga-se se mantiver a tecla premeida durante um período de tempo mais longo. |
| Volume VOL+ ou VOL- | Com a tecla VOL+, pode aumentar o volume e com a tecla VOL- pode diminuir-lo. |
| Avançar ►► | Com a tecla ►►, pode avançar em faixas de música ou vídeo. |
| Retroceder ◀◀ | Com a tecla ◀◀, pode retroceder em faixas de música ou vídeo. |

Através destas funções já está apto a utilizar o Intenso Video Walker com segurança. Poderá encontrar informações detalhadas adicionais no manual de instruções.

Não sabe o que fazer?

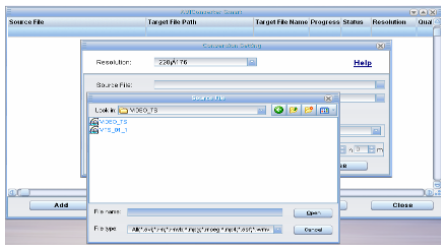
A nossa linha directa de assistência técnica terá todo o gosto em esclarecer dúvidas adicionais:
+49 (0) 900 1 50 40 30 com o custo de 0,39 €/min. a partir da rede fixa alemã. Os preços das comunicações móveis podem variar.

Divirta-se com o seu leitor de vídeo!

O que precisa de saber acerca da conversão de material de vídeo

Instale o CD fornecido

Inicie o software de conversão



Selecione **Add** (Adicionar) para dar início à conversão

Selecione **Source File** (fonte) para escolher o vídeo original

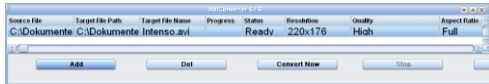
Selecione **Target File** (alvo) para definir o local de memorização do vídeo convertido

Selecione **Resolution** (resolução): 160 x 128 pixels

Selecione **Quality** (qualidade): **High** (alta), **Normal** (normal) ou **Low** (baixa)

Selecione **Aspect Ratio** (proporção da imagem): **4:3** e confirme com **Save** e **Close**

Para iniciar a conversão escolha agora **Convert Now**.



Assim que o processo de conversão estiver concluído a 100%, pode fechar a janela com **Close**.

Mover pastas do Windows para o Intenso Video Walker com toda a facilidade!

Com a função "drag and drop", pode mover pastas inteiras (música, imagens ou vídeos) para o Intenso Video Walker.

Intenso Video Scooter (PL)

Szybki start!

Należy prześledzić niniejszą krótką demonstrację, zawiera ona skrót najważniejszych informacji o funkcjach urządzenia Intenso Video Player.

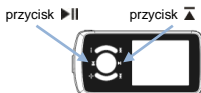
Wskazówka: Przed użyciem odtwarzacza wideo usunąć plastikową kartę z gniazda Micro-SD.

1) Power On (ON / OFF)



2) Włączanie i wyłączanie urządzenia

Wcisnąć i przytrzymać przez 3 sekundy wciśnięty przycisk ►||, urządzenie zostanie włączone. Jeżeli podczas pracy urządzenia wciśnięty zostanie na 3 sekundy przycisk ►||, urządzenie zostanie wyłączone.



3) Przycisk Enter/ Escape ◀

Przycisk Enter/ Escape jest najważniejszym przyciskiem urządzenia Intenso Video Player. Służy on do potwierdzania wyboru oraz wybierania, a więc do nawigacji pomiędzy funkcjami. Jednocześnie przycisk ten służy do powrotu do menu.

| Funkcja | Obsługa |
|--|---|
| Wybór ▲ | Aby przejść w menu dalej, należy wcisnąć przycisk ▲. Aby przejść w menu do tyłu, należy wcisnąć na dłużej przycisk ▼. Wcisnąc przycisk ▲ można rozpocząć odtwarzanie danych. |
| Wybór innych punktów menu ► lub ◀ | Wcisnąc przycisk ► w celu zejścia w dół w menu (tytuły). Wcisnąc przycisk ◀ w celu przejścia do góry w menu (tytuły). |
| Stop ► | Odtwarzanie utworu można zatrzymać w trakcie, wciskając przycisk ► . Uwaga: Dłuższe wciśnięcie przycisku spowoduje wyłączenie urządzenia. |
| Głośność VOL+ lub VOL- | Wcisnąc przycisk VOL+ można zwiększyć głośność, wciskając przycisk VOL- można zmniejszyć głośność. |
| Przewijanie do przodu ► | Przy pomocy przycisku ► można przewinąć utwór muzyczny lub film do przodu. |
| Przewijanie do tyłu ◀ | Przy pomocy przycisku ◀ można przewinąć utwór muzyczny lub film do tyłu. |

Przy pomocy tych funkcji można już swobodnie obsługiwać urządzenie Intenso Video Player. Więcej dokładnych informacji można znaleźć w instrukcji obsługi.

Nie mogą sobie Państwo poradzić?

Pod numerem technicznej gorącej linii czekamy na Państwa pytania:

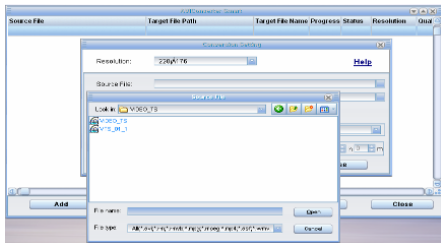
+49 (0) 900 1 50 40 30 za 0,39 EUR/min z niemieckiej sieci stacjonarnej. Ceny za rozmowy z telefonów komórkowych mogą się różnić od podanej ceny.

Dobrej zabawy z nowym odtwarzaczem wideo!

Co należy wiedzieć o konwertowaniu materiału wideo.

Zainstalować załączoną płytę CD.

Uruchomić program konwertujący.



Wybrać **Add** (dodaj), aby rozpocząć konwertowanie.

Wybrać **Source File** (źródło), aby wybrać oryginalny plik wideo.

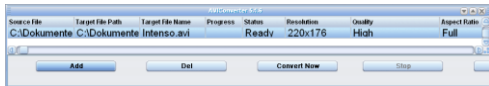
Wybrać **Target File** (cel), aby określić miejsce, gdzie przekonwertowany plik wideo ma zostać zapisany.

Wybrać **Rozdzielczość**: 160 x 128 pikseli.

Wybrać **Jakość**: **High** (wysoką), **Normal** (normalną) lub **Low** (niską).

Wybrać **Format obrazu**: 4:3 i potwierdzić, wybierając **Save**, a następnie **Close**.

W celu rozpoczęcia konwertowania wybrać **Convert Now**.



Gdy proces konwertowania zostanie zakończony w 100%, można zamknąć okno wybierając **Close**.

Zdecydowanie łatwe przenoszenie folderów z Windows do odtwarzacza plików wideo Intenso Video Player.

Przy pomocy funkcji „drag and drop” można przenosić całe foldery (muzyka, zdjęcia, filmy wideo) do urządzenia Intenso Video Player.

Intenso Video Scooter (RU)

Процедура быстрого запуска

Следуйте этой краткой демонстрационной инструкции, содержащей обзор назначений кнопок видеопроигрывателя Intenso.

Примечание. Перед использованием видеопроигрывателя извлеките пластиковый вкладыш из гнезда карты microSD.

1) Выключатель питания (ON / OFF)



2) Включение и выключение устройства

Для включения устройства нажмите кнопку ►||. Для выключения устройства нажмите кнопку ►|| и удерживайте ее нажатой 3 секунды.



3) Кнопка "Вход/Выход" ▲

Кнопка "Вход/Выход" является основной кнопкой видеопроигрывателя Intenso. Она служит для выбора и подтверждения выбора, а также для перемещения между функциями. Эта же кнопка позволяет выполнять возврат в предыдущие меню.

| Функция | Операция |
|--------------------------------------|--|
| Выбор ▲ | Нажмите и сразу отпустите кнопку ▲ для перемещения вперед по дереву меню. Несколько более длительное нажатие кнопки ▲ обеспечивает перемещение по дереву меню назад. Кнопка ▲ служит также для воспроизведения файлов. |
| Выбор других пунктов меню ► или ◀ | Нажмите кнопку ► для перемещения по меню (списку файлов) вниз Нажмите кнопку ◀ для перемещения по меню (списку файлов) вверх |
| Стоп ► | Нажатие кнопки ► во время воспроизведения прекращает воспроизведение файла. Следует учесть, что при более длительном нажатии этой кнопки устройство выключается. |
| Громкость VOL+ & VOL- | Теперь можно увеличить громкость кнопкой VOL+ или уменьшить громкость кнопкой VOL-. |
| Ускоренное перемещение вперед ►► | С помощью кнопки ►► можно выполнять ускоренное перемещение вперед по файлам с музыкой или видео. |
| Ускоренное перемещение назад ◀◀ | С помощью кнопки ◀◀ можно выполнять ускоренное перемещение назад по файлам с музыкой или видео. |

Знания этих функций вполне достаточно, чтобы уверенно пользоваться видеопроигрывателем Intenso. Более подробная информация содержится в инструкциях по эксплуатации.

Требуется помощь?

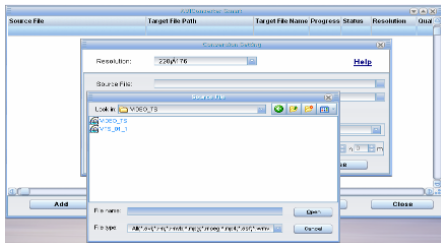
По нашей горячей линии технической поддержки с удовольствием ответят на Ваши вопросы: звоните +49 (0) 900 1 50 40 30 по стационарной телефонной сети в Германии (стоимость разговора 0,39 евро в минуту). Действуют также стандартные тарифы.

Наслаждайтесь своим видеопроигрывателем!

Преобразование видеоматериала

Установите на компьютер программу для преобразования

Запустите программу для преобразования



Для начала преобразования выберите **Add** (Добавить).

Выберите **Source File** (Исходный файл) для выбора исходного видеофайла.

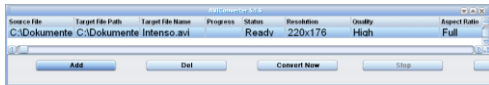
Выберите **Target File** (Результирующий файл) для указания местоположения сохранения преобразованного видео.

Выберите **Resolution** (Разрешение): 160 x 128 пикселей

Выберите **Quality** (Качество): **High** (Высокое), **Normal** (Обычное) или **Low** (Низкое)

Выберите **Aspect Ratio** (Формат кадра): **4:3** и подтвердите это значение, выбрав **Save** (Сохранить), затем **Close** (Заккрыть).

Затем выберите **Convert Now** (Преобразовать немедленно) для начала преобразования.



После завершения процесса преобразования можно закрыть это окно, выбрав **Close** (Заккрыть).

Моментальное перемещение папок из Windows в видеопроигрыватель Intenso

Функция "перетаскивания" позволяет целиком перемещать папки (с музыкой, изображениями или данными) в видеопроигрыватель Intenso.