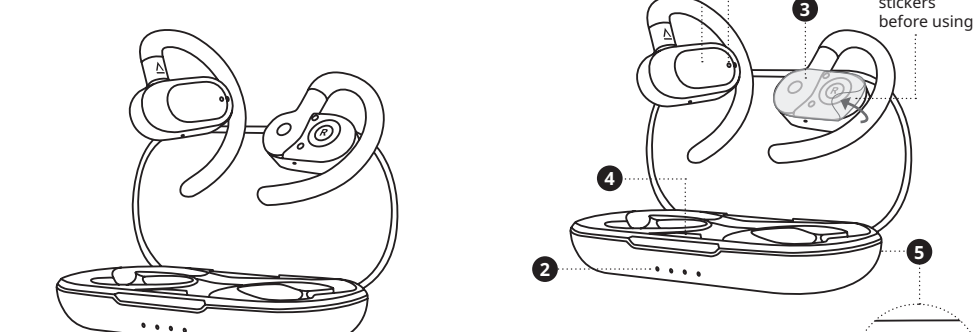


CREATIVE® OUTLIER® GO



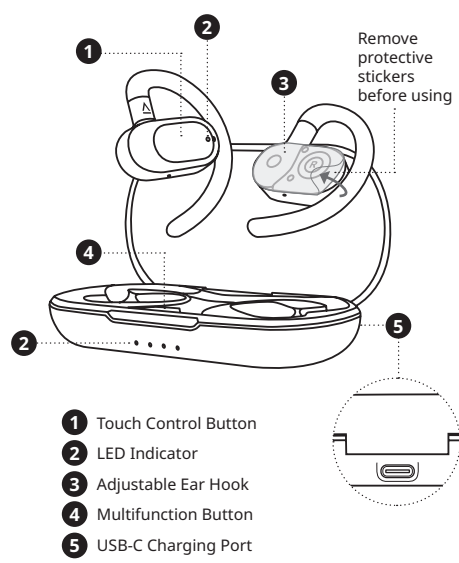
Quick Start Guide

使用产品前请阅读使用说明

Model No./型號/型号: EF1210

PN: 03EF12100000 Rev.B

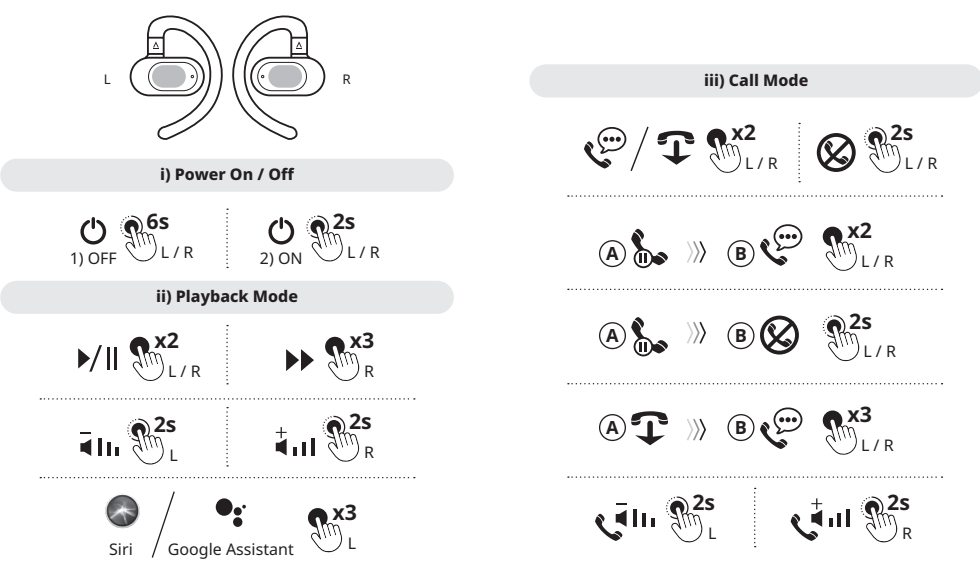
OVERVIEW



- Touch Control Button
- LED Indicator
- Adjustable Ear Hook
- Multifunction Button
- USB-C Charging Port

CONTROLS

Creative Outlier Go's touch controls can be customized to fit the user's use case. Gestures such as Previous Track, Turning On / Off Low Latency, Disabling Voice Prompts, and more can be added or customized in app.



DE

ÜBERBLICK

- Entfernen Sie die Schutzetiketten vor der Verwendung
(1) Multifunktionszustaste (2) LED-Anzeige (3) Verstellbare Ohrhülse

- (4) Multifunktionszustaste (5) USB-C-Ladeanschluss (6) Port de chargement USB-C

BEDIENLEITUNG

Die Touch-Steuerung von Creative Outlier Go kann an den Anwendungsfall des Benutzers angepasst werden. Gesten wie „Vorheriger Titel“, „Niedrige Latenz aktivieren“, „Sprachhinweise deaktivieren“ und mehr können in der App hinzugefügt oder angepasst werden.

I) Ein-/Ausgeschalten

- 1) AUS- / L-R 6s
2) EIN- / L-R 2s

III) Wiedergabekontrolle

- 1) Wiedergabe/Pause - L-R 2s
2) Nächster Titel - L-R x3
3) Lautstärke verringern - R 2s
4) Lautstärke erhöhen - R 2s
5) Siri / Google Assistant - L-R x3

II) Anruf

- 1) Ein eingehendes Anruf - L-R x2
2) Anruf ablehnen - L-R x2
3) Halten Sie den Anruf von Telefon A und nehmen Sie den Anruf von Telefon B entgegen - L-R x2
4) Halten Sie den Anruf von Telefon A und lehnen Sie Telefon B ab - L-R x3
5) Beenden Sie den Anruf von Telefon A und nehmen Sie den Anruf von Telefon B entgegen - L-R x3
6) Verringern Sie die Lautstärke während des Anrufs - R 2s
7) Erhöhen Sie die Lautstärke während des Anrufs - R 2s

ANLEITUNG ZUM ANPASSEN

Beachten Sie die illustrierte Anleitung

BLUETOOTH KONNEKTIVITÄT

Beachten Sie die illustrierte Anleitung

Erstmalsiges Kopplern

1) Bluetooth gekoppelt

Anschließendes Kopplern

Beachten Sie die illustrierte Anleitung

Multipoint-Kopplung

Mit der Multipoint-Pairing-Funktion können Benutzer gleichzeitig eine Verbindung zu zwei Audiogeräten herstellen. Um eine Verbindung zu einem zweiten Telefon herzustellen, schalten Sie das Bluetooth von Gerät A aus und initiieren Sie dann die Kopplung, um die Verbindung mit Gerät B herzustellen. Sobald die Verbindung hergestellt ist, schalten Sie das Bluetooth von A wieder ein, um die Verbindung wiederherzustellen.

BATTERIE UND LADEN

Beachten Sie die illustrierte Anleitung

I) Akkustand und Ladefach

Der Batteriestand kann durch einmaliges Drücken der Multifunktionszustaste überprüft werden oder wenn das Gehäuse nach dem Entfernen der Ohrhörer geschlossen wird.

III) Batterie schwach

Beachten Sie die illustrierte Anleitung

III) Aufladen

Gerät wird aufgeladen

MASTER RESET

Legen Sie beide Ohrhörer wieder in das Ladefach und halten Sie dann die Multifunktionszustaste am Ladefach 8 Sekunden lang gedrückt, um einen Master Reset auszuführen. Die LED-Anzeige des Ladefachs blinkt weiß und erlischt dann, anzuzeigen, dass der Master-Reset abgeschlossen ist. Nach Abschluss kehrt Creative Outlier Go in den Standardzustand zurück und initiiert automatisch die Bluetooth-Kopplung.

CREATIVE APP

Beachten Sie die Produkt-ein, personalisieren Sie Audioeinstellungen, verbessern Sie die Produktleistung und vieles mehr mit der Creative App

Creative warrants the included Creative-branded hardware product (the "Product") against defects in materials and workmanship ("Defectivity") for twelve (12) months (the Defective Unit, or "DU") from the date of purchase. The Creative Limited Hardware Warranty (the "Warranty") does not cover (but not limited to) consumable parts, such as batteries or protective coatings that, due to their nature, tend to diminish over time, normal wear and tear, accidents or misuse. You must provide Creative proof of original purchase of the Product by a dated itemised receipt to be eligible for the Warranty. A defect arises and a valid claim is received during the applicable Warranty Period, Creative will, at its sole option, service the Product or take charge using an additional refurbished replacement parts at our sole discretion. Warranty replacement is in return to gift provided under local consumer laws.

TECHNISCHE SPEZIFIKATIONEN

Kabellose Technologie

Bluetooth 5.4

Frequenzbereich

2402-2480 MHz

Betriebsbereich

Bis zu 10m (unabhängig Sichtlinie)

Betriebstemperatur

0-45°C

Max. HF-Ausgangsleistung

13 dBm

Eingabebewertung:

SV 2.1

IP-Bewertung

IPX4 (nur Ohrhörer)

Hinweis:

Compliance-Markten befinden sich auf der Unterseite des Produktes

TECHNISCHE UNTERSTÜTZUNG

creative.com/support/OutlierGo creative.com/contactus

NL

OVERZICHT

Verwijder de beschermende stickers voor gebruik

- (1) Multifunctionele knop (2) LED-indicator (3) Verstellbare oorhaak

BEDIENING

De aanraakbediening van Creative Outlier Go kan worden aangepast aan het gebruik van de gebruiker. Gebaren zoals Vorige track, Lage latentie in / uitschakelen, Voice Prompts uitschakelen en meer kunnen worden toegevoegd of aangepast in de app.

I) In-/uitschakelen

- 1) UIT- / L-R 6s
2) AAN- / L-R 2s

III) Afspel-/pauseren

- 1) Wiedergabe/Pause - L-R 2s
2) Volgende nummer - R x3
3) Volume verlagen - L-R 2s
4) Volume verhogen - R 2s
5) Siri / Google Assistant - L-R x3

III) Opladen

Gerät wird aufgeladen

MASTER RESET

Legen Sie beide Ohrhörer wieder in das Ladefach und halten Sie dann die Multifunktionszustaste am Ladefach 8 Sekunden lang gedrückt, um einen Master Reset uit te voeren. De LED-indicator van het Ladefach knippert wit en gaat vervolgens uit om aan te geven dat de Master Reset is voltooid. Na voltooiing zal de Creative Outlier Go terugkeren naar de standaardstatus en automatisch de Bluetooth-koppeling starten.

CREATIVE APP

Beachten Sie die Produkt-ein, personalisieren Sie Audioeinstellungen, verbessern Sie die Produktleistung und vieles mehr mit der Creative App

TECHNISCHE UNTERSTÜTZUNG

creative.com/support/OutlierGo creative.com/contactus

EN

PRODUCT REGISTRATION AND WARRANTY

Registering your product and ensure you receive the most appropriate service and product support available. You can register your product at creative.com/register. Please note that your warranty rights are not dependent on registration.

Creative warrants the included Creative-branded hardware product (the "Product") against defects in materials and workmanship ("Defectivity") for twelve (12) months (the Defective Unit, or "DU") from the date of purchase. The Creative Limited Hardware Warranty (the "Warranty") does not cover (but not limited to) consumable parts, such as batteries or protective coatings that, due to their nature, tend to diminish over time, normal wear and tear, accidents or misuse. You must provide Creative proof of original purchase of the Product by a dated itemised receipt to be eligible for the Warranty. A defect arises and a valid claim is received during the applicable Warranty Period, Creative will, at its sole option, service the Product or take charge using an additional refurbished replacement parts at our sole discretion. Warranty replacement is in return to gift provided under local consumer laws.

FR

APERÇU GÉNÉRAL

Effectuez les autocollants de protection avant utilisation

- (1) Commandes tactiles (2) Indicateur LED (3) Crochet d'oreille réglable

COMMANDES

Les commandes tactiles de Creative Outlier Go peuvent être personnalisées pour s'adapter à vos habitudes d'utilisation de l'appareil. Des gestes tels que la piste précédente, l'activation ou la désactivation de la latence basse, la désactivation des invites vocales, et bien d'autres encore, peuvent être ajoutés ou personnalisés dans l'application.

II) Mode appel

- 1) Répondre à l'appel - G / D 6s
2) Refuser l'appel - G / D 2s

III) Mode lecture

- 1) Reproduire / Pause - L-R x2
2) Traccia Successiva - R x3
3) Dominus volume - L-R 2s
4) Aumentare volume - R 2s
5) Siri/Assistente Google - L-R x3

III) Modalità chiamata

- 1) Rispondere alla chiamata - L-R 6s
2) Rifiutare chiamata - L-R 2s

III) Modalità di riproduzione

- 1) Riproduci/Pausa - L-R x2
2) Traccia Successiva - R x3
3) Dominus volume - L-R 2s
4) Aumenta volume - R 2s
5) Siri/Assistente Google - L-R x3

III) Modo llamada

- 1) Responder llamada - L-R 6s
2) Rechazar llamada - L-R 2s

III) Modo reproducción

- 1) Reproducir / Pausa - L-R x2
2) Siguiente canción - R x3
3) Disminuir volumen - L-R 2s
4) Aumentar el volumen - R 2s
5) Siri / Asistente de Google - L-R x3

III) Modalità chiamata

- 1) Rispondere alla chiamata - L-R 6s
2) Rifiutare chiamata - L-R 2s

III) Modalità di riproduzione

- 1) Riproduci/Pausa - L-R x2
2) Traccia Successiva - R x3
3) Dominus volume - L-R 2s
4) Aumenta volume - R 2s
5) Siri/Assistente Google - L-R x3

III) Modo llamada

- 1) Responder llamada - L-R 6s
2) Rechazar llamada - L-R 2s

III) Modo reproducción

- 1) Reproducir / Pausa - L-R x2
2) Siguiente canción - R x3
3) Disminuir volumen - L-R 2s
4) Aumentar el volumen - R 2s
5) Siri / Asistente de Google - L-R x3

III) Modalità chiamata

- 1) Rispondere alla chiamata - L-R 6s
2) Rifiutare chiamata - L-R 2s

III) Modalità di riproduzione

- 1) Riproduci/Pausa - L-R x2
2) Traccia Successiva - R x3
3) Dominus volume - L-R 2s
4) Aumenta volume - R 2s
5) Siri/Assistente Google - L-R x3

III) Modo llamada

- 1) Responder llamada - L-R 6s
2) Rechazar llamada - L-R 2s

III) Modo reproducción

- 1) Reproducir / Pausa - L-R x2
2) Siguiente canción - R x3
3) Disminuir volumen - L-R 2s
4) Aumentar el volumen - R 2s
5) Siri / Asistente de Google - L-R x3

III) Modalità chiamata

- 1) Rispondere alla chiamata - L-R 6s
2) Rifiutare chiamata - L-R 2s

III) Modalità di riproduzione

- 1) Riproduci/Pausa - L-R x2
2) Traccia Successiva - R x3
3) Dominus volume - L-R 2s
4) Aumenta volume - R 2s
5) Siri/Assistente Google - L-R x3

III) Modo llamada

- 1) Responder llamada - L-R 6s
2) Rechazar llamada - L-R 2s

III) Modo reproducción

- 1) Reproducir / Pausa - L-R x2
2) Siguiente canción - R x3
3) Disminuir volumen - L-R 2s
4) Aumentar el volumen - R 2s
5) Siri / Asistente de Google - L-R x3

III) Modalità chiamata

- 1) Rispondere alla chiamata - L-R 6s
2) Rifiutare chiamata - L-R 2s

III) Modalità di riproduzione

- 1) Riproduci/Pausa - L-R x2
2) Traccia Successiva - R x3
3) Dominus volume - L-R 2s
4) Aumenta volume - R 2s
5) Siri/Assistente Google - L-R x3

III) Modo llamada

- 1) Responder llamada - L-R 6s
2) Rechazar llamada - L-R 2s

III) Modo reproducción

- 1) Reproducir / Pausa - L-R x2
2) Siguiente canción - R x3
3) Disminuir volumen - L-R 2s
4) Aumentar el volumen - R 2s
5) Siri / Asistente de Google - L-R x3

III) Modalità chiamata

- 1) Rispondere alla chiamata - L-R 6s
2) Rifiutare chiamata - L-R 2s

III) Modalità di riproduzione

- 1) Riproduci/Pausa - L-R x2
2) Traccia Successiva - R x3
3) Dominus volume - L-R 2s
4) Aumenta volume - R 2s
5) Siri/Assistente Google - L-R x3

III) Modo llamada

- 1) Responder llamada - L-R 6s
2) Rechazar llamada - L-R 2s

III) Modo reproducción

- 1) Reproducir / Pausa - L-R x2
2) Siguiente canción - R x3
3) Disminuir volumen - L-R 2s
4) Aumentar el volumen - R 2s
5) Siri / Asistente de Google - L-R x3

III) Modalità chiamata

- 1) Rispondere alla chiamata - L-R 6s
2) Rifiutare chiamata - L-R 2s

III) Modalità di riproduzione

- 1) Riproduci/Pausa - L-R x2
2) Traccia Successiva - R x3
3) Dominus volume - L-R 2s
4) Aumenta volume - R 2s
5) Siri/Assistente Google - L-R x3

III) Modo llamada

- 1) Responder llamada - L-R 6s
2) Rechazar llamada - L-R 2s

III) Modo reproducción

- 1) Reproducir / Pausa - L-R x2
2) Siguiente canción - R x3
3) Disminuir volumen - L-R 2s
4) Aumentar el volumen - R 2s
5) Siri / Asistente de Google - L-R x3

III) Modalità chiamata

- 1) Rispondere alla chiamata - L-R 6s
2) Rifiutare chiamata - L-R 2s

III) Modalità di riproduzione

- 1) Riproduci/Pausa - L-R x2
2) Traccia Successiva - R x3
3) Dominus volume - L-R 2s
4) Aumenta volume - R 2s
5) Siri/Assistente Google - L-R x3

III) Modo llamada

- 1) Responder llamada - L-R 6s
2) Rechazar llamada - L-R 2s

III) Modo reproducción

- 1) Reproducir / Pausa - L-R x2
2) Siguiente canción - R x3
3) Disminuir volumen - L-R 2s
4) Aumentar el volumen - R 2s
5) Siri / Asistente de Google - L-R x3

III) Modalità chiamata

- 1) Rispondere alla chiamata - L-R 6s
2) Rifiutare chiamata - L-R 2s

III) Modalità di riproduzione

- 1) Riproduci/Pausa - L-R x2
2) Traccia Successiva - R x3
3) Dominus volume - L-R 2s
4) Aumenta volume - R 2s
5) Siri/Assistente Google - L-R x3

III) Modo llamada

- 1) Responder llamada - L-R 6s
2) Rechazar llamada - L-R 2s

III) Modo reproducción

- 1) Reproducir / Pausa - L-R x2
2) Siguiente canción - R x3
3) Disminuir volumen - L-R 2s
4) Aumentar el volumen - R 2s
5) Siri / Asistente de Google - L-R x3

III) Modalità chiamata

- 1) Rispondere alla chiamata - L-R 6s
2) Rifiutare chiamata - L-R 2s

III) Modalità di riproduzione

- 1) Riproduci/Pausa - L-R x2
2) Traccia Successiva - R x3
3) Dominus volume - L-R 2s
4) Aumenta volume - R 2s
5) Siri/Assistente Google - L-R x3

III) Modo llamada

- 1) Responder llamada - L-R 6s
2) Rechazar llamada - L-R 2s

III) Modo reproducción

- 1) Reproducir / Pausa - L-R x2
2) Siguiente canción - R x3
3) Disminuir volumen - L-R 2s
4) Aumentar el volumen - R 2s
5) Siri / Asistente de Google - L-R x3

III) Modalità chiamata

- 1) Rispondere alla chiamata - L-R 6s
2) Rifiutare chiamata - L-R 2s

III) Modalità di riproduzione

- 1) Riproduci/Pausa - L-R x2
2) Traccia Successiva - R x3
3) Dominus volume - L-R 2s
4) Aumenta volume - R 2s
5) Siri/Assistente Google - L-R x3

III) Modo llamada

- 1) Responder llamada - L-R 6s
2) Rechazar llamada - L-R 2s

III) Modo reproducción

- 1) Reproducir / Pausa - L-R x2
2) Siguiente canción - R x3
3) Disminuir volumen - L-R 2s
4) Aumentar el volumen - R 2s
5) Siri / Asistente de Google - L-R x3

III) Modalità chiamata

- 1) Rispondere alla chiamata - L-R 6s
2) Rifiutare chiamata - L-R 2s

III) Modalità di riproduzione

- 1) Riproduci/Pausa - L-R x2
2) Traccia Successiva - R x3
3) Dominus volume - L-R 2s
4) Aumenta volume - R 2s
5) Siri/Assistente Google - L-R x3

III) Modo llamada

- 1) Responder llamada - L-R 6s
2) Rechazar llamada - L-R 2s

III) Modo reproducción

- 1) Reproducir / Pausa - L-R x2
2) Siguiente canción - R x3
3) Disminuir volumen - L-R 2s
4) Aumentar el volumen - R 2s
5) Siri / Asistente de Google - L-R x3

III) Modalità chiamata

- 1) Rispondere alla chiamata - L-R 6s
2) Rifiutare chiamata - L-R 2s

III) Modalità di riproduzione

