



EN	Start Here
DE	Hier starten
FR	Démarrez ici
IT	Inizia qui
ES	Para empezar
CA	Comenceu aquí
PT	Começar por aqui
NL	Hier beginnen
DA	Start her
FI	Aloita tästä
NO	Start her
SV	Starta här
CS	Začínáme
HU	Itt kezdje
PL	Rozpocznij tutaj
SK	Prvé kroky
BG	Започнете оттук
RO	Începeți aici
ET	Alusta siit
LV	Sāciet šeit
LT	Pradėkite čia
EL	Ξεκινήστε εδώ
TR	Buradan Başlayın
SL	Začnite tukaj
HR	Počnite ovdje
MK	Počnete otkuca
SR	Počnite ovde
RU	Установка
UK	Встановлення
KK	Осы жерден бастаңыз
AR	ابدأ من هنا
FA	از اینجا شروع کنید
TH	เริ่มต้นที่นี่
ID	Mulai di Sini
VI	Bắt đầu tại đây
MS	Mula di Sini

For detailed information and safety recommendations, refer to the User's Guide (included on the CD-ROM, and you can open the manual from the shortcut icon without having to use the CD-ROM after setup).

**Detaillierte Informationen und Sicherheitsempfehlungen finden Sie im Benutzerhandbuch (auf der CD-ROM; nach Einrichtung können Sie die Anleitung ohne die CD-ROM über das Verknüpfungssymbol öffnen).**

**Pour les informations détaillées et les recommandations liées à la sécurité, consultez le Guide d'utilisation (inclus sur le CD-ROM, et après installation, vous pourrez ouvrir le manuel depuis l'icône de raccourci sans avoir à utiliser le CD-ROM).**

**Per informazioni dettagliate e consigli sulla sicurezza, fare riferimento alla Guida utente (inclusa nel CD-ROM; dopo l'installazione è possibile aprire il manuale dall'icona di collegamento senza dover utilizzare il CD-ROM).**

**Para obtener información detallada y recomendaciones de seguridad, consulte el Manual de usuario (incluido en el CD-ROM; también puede abrir el manual desde el icono de acceso directo sin tener que usar el CD-ROM después de la instalación).**

**Trobareu informació detallada i recomanacions de seguretat a la Guia de l'usuari (inclosa al CD-ROM després de la instal·lació podreu obrir el manual amb la icona de drecera sense haver d'utilitzar el CD-ROM).**

**Para obter informações detalhadas e recomendações de segurança, consulte o Guia do Utilizador (incluído no CD-ROM e, após a instalação, pode também abrir o manual a partir do ícone de atalho sem precisar de utilizar o CD-ROM).**

**Voor gedetailleerde informatie en veiligheidsaanbevelingen, raadpleegt u de Gebruikershandleiding (meegeleverd op de cd-rom, en u kunt de handleiding openen vanaf het snelkoppelingsspootgram zonder dat u de cd-rom hoeft te gebruiken na het instellen).**

**Du kan finde flere oplysninger om sikkerhedsafbefalinger i brugervejledningen (medfølgende på en cd, der efter opsætningen kan åbnes via genvejsikonet uden at bruge cd'en).**

**Katso yksityiskohtaisest tiedot ja turvallisuusohjeet Käyttöoppaasta (sisältyy CD-ROM-levyyn. Voit avata käyttöoppaan pikakuvakkeesta tarvitematta käyttä CD-ROM-levyä asetuksen jälkeen).**

**Du finner detaljert informasjon og sikkerhetsanbefalinger i brukerhåndboken (som følger med på CD-en og kan åpnes fra snarveisikonet uten at det er nødvendig å bruke CD-en etter oppsett).**

**Du hittar detaljerad information och säkerhetsrekommendationer i Användarhandboken (finns på CD-ROM-skivan och du kan öppna handboken från genvägsikonen utan att använda CD-ROM-skivan efter installationen).**

**Podrobné informácie a bezpečnostní doporučení najdete v Uživatelské příručce (na disku CD-ROM; po instalaci lze příručku otevřít pomocí ikony zástupce bez použití disku CD-ROM).**

**Részletes információkért és biztonsági ajánlásokért olvassa el a Használati útmutatót (amelyet a CD-ROM tartalmaz; a telepítés után az útmutató megnyitható a parancsikonnal a CD-ROM használatával nélkül).**

**W celu uzyskania szczegółowych informacji i zaleceń dotyczących bezpieczeństwa, sprawdź Przewodnik użytkownika (zapisany na dysku CD-ROM, a po wykonaniu ustawień, podręcznik można otwierać z ikony skrótów, bez konieczności używania dysku CD-ROM).**

**Podrobné informácie a bezpečnostné odporúčania nájdete v Používateľskej príručke (priložená na disku CD-ROM a po inštalácii môžete príručku otvoriť prostredníctvom ikony odkazu bez toho, aby ste museli disk CD-ROM používať).**

**За подробна информация и препоръки за безопасност вижте Ръководство на потребителя (включено в CD-ROM; можете да отворите ръководството от иконата за пряк път без да се налага да използвате CD-ROM след настройка).**

**Pentru informații detaliate și recomandări privind siguranța, consultați Ghidul utilizatorului (inclus pe CD-ROM și puteți deschide manualul din pictograma de comandă rapidă fără a fi nevoie să utilizați CD-ROM-ul după instalare).**

**Üksikasjalikumad teavet ja ohutusaseid soovitusi vt Kasutusjuhendist (CD-ROM-il; juhendi avamiseks pärast installimist võite kasutada otsetee ikooni, ilma CD-ROM-i sisestamata).**

**Detalizētu informāciju un drošības norādījumus skatiet lietotāja rokasgrāmatā (iekļauta CD-ROM kompaktdiskā un to var atvērt no saīsnas ikonās, neizmantojot CD-ROM kompaktdisku pēc iestatīšanas).**

**Išsamios informacijos ir saugos rekomendacijų rasite Vartotojo vadove (esantiame kompaktiniame diske; be to, atlikus sąranką, vadovą galima atidaryti tiesiogiai naudojant nuorodos piktogramą, nenaudojant kompaktinio disko).**

**Για λεπτομερείς πληροφορίες και συστάσεις ασφαλείας, ανατρέξτε στις Οδηγίες χρήστη (περιλαμβάνονται στο CD-ROM και μπορείτε να ανοίξετε το εγχειρίδιο από το εικονίδιο συντόμευσης χωρίς να χρειάζεται να χρησιμοποιείτε το CD-ROM μετά την εγκατάσταση).**

**Ayrıntılı Bilgi ve güvenlik önerileri için Kullanıcı Kılavuzuna bakın (CD-ROM'da bulunur ve kurulumdan sonra kılavuzu, CD-ROM'u kullanmak zorunda kalmadan kısayol simgesinden açabilirsiniz).**

**Za podrobne informacije in varnostna priporočila glejte Navodila za uporabo (priložena na CD-ROM-u, priročnik pa lahko po namestitvi odprete z bližnjično ikono in vam ni treba uporabiti CD-ROM-a).**

**Za više pojedinosti i preporuka u vezi sigurnosti pogledajte korisnički vodič koji se nalazi na CD-ROM-u (priručnik možete otvoriti s pomoću ikone prečaca i tada ne morate koristiti CD-ROM nakon postave).**

**За детални информации и препораки за безбедност, погледнете го Упатството за корисникот (вклучено на CD-ROM-от, а упатството може да го отворите од иконата за брз пристап без да мора да го користите CD-ROM-от по поставувањето).**

**Za detaljne informacije i bezbednosne preporuke pogledajte Korisnički vodič (priložen na CD-ROM-u; vodič možete da otvorite preko ikone prečice, a da pri tom ne morate da koristite CD-ROM posle podešavanja).**

**Подробную информацию и рекомендации по безопасности см. в Руководстве пользователя (записано на CD-ROM, можно открыть руководство с помощью иконки быстрого доступа, не используя CD-ROM после установки).**

**Докладну информацију та рекомендації щодо безпеки див. у Посібнику користувача (записано на CD-ROM, можна відкрити посібник за допомогою іконки швидкого доступу, не використовуючи CD-ROM після установки).**

**Толық ақпарат пен қауіпсіздік ұсыныстарын Пайдаланушы нұсқаулығынан қараңыз (CD-ROM дискісінде қамтылған, сонымен қатар нұсқаулықты орнатудан кейін CD-ROM дискісін пайдаланбай жылдам қол жеткізу белгішесі арқылы ашуға болады).**

للإطلاع على معلومات تفصيلية وتوصيات السلامة، راجع دليل المستخدم (المرفق في القرص المدمج، ويمكنك فتح الدليل من رمز الاختصار دون الحاجة إلى استخدام القرص المدمج بعد الإعداد).

برای مشاهده اطلاعات دقیق و توصیه های ایمنی، به راهنمای کاربر (در سی دی موجود است و با استفاده از نماد ماینر بدون استفاده از سی دی بعد از راه اندازی می توانید آن را باز کنید) مراجعه کنید.

สำหรับข้อมูลโดยละเอียดและข้อแนะนำด้านความปลอดภัย โปรดอ่านคู่มือผู้ใช้ (รวมอยู่ในแผ่น CD-ROM และคุณสามารถเปิดคู่มือได้จากไอคอนปุ่มลัดโดยไม่ต้องใช้แผ่น CD-ROM หลังจากการติดตั้ง)

**Untuk rincian informasi dan saran keamanan, lihat Panduan Pengguna (disertakan bersama CD-ROM, lalu Anda dapat membuka panduan dari ikon pintasan tanpa harus menggunakan CD-ROM setelah konfigurasi selesai).**

**Để biết thông tin chi tiết và khuyến nghị an toàn, hãy tham khảo Sổ hướng dẫn sử dụng (được bao gồm trong đĩa CD và bạn có thể mở sổ hướng dẫn sử dụng này từ biểu tượng phím tắt mà không cần sử dụng đĩa CD sau khi thiết lập).**

**Untuk Maklumat terperinci dan syor keselamatan, rujuk Panduan Pengguna (panduan pengguna disertakan dalam CD-ROM. Selepas penyediaan, anda boleh membuka manual daripada ikon pintasan tanpa perlu menggunakan CD-ROM).**

## Standards and Approvals

### Für Verbraucher aus Deutschland

Maschinenlärminformations-Verordnung 3. GPSGV: Der höchste Schalldruckpegel beträgt 70 dB(A) oder weniger gemäss EN ISO 7779.

Das Gerät ist nicht für die Benutzung im unmittelbaren Gesichtsfeld am Bildschirmarbeitsplatz vorgesehen. Um störende Reflexionen am Bildschirmarbeitsplatz zu vermeiden, darf dieses Produkt nicht im unmittelbaren Gesichtsfeld platziert werden.

### Для пользователей из России

Срок службы: 5 года

### Türkiye'deki kullanıcılar için

AEEE Yönetmeliğine Uygundur.

Ürünün Sanayi ve Ticaret Bakanlığınca tespit ve ilan edilen kullanma ömrü 5 yıldır.

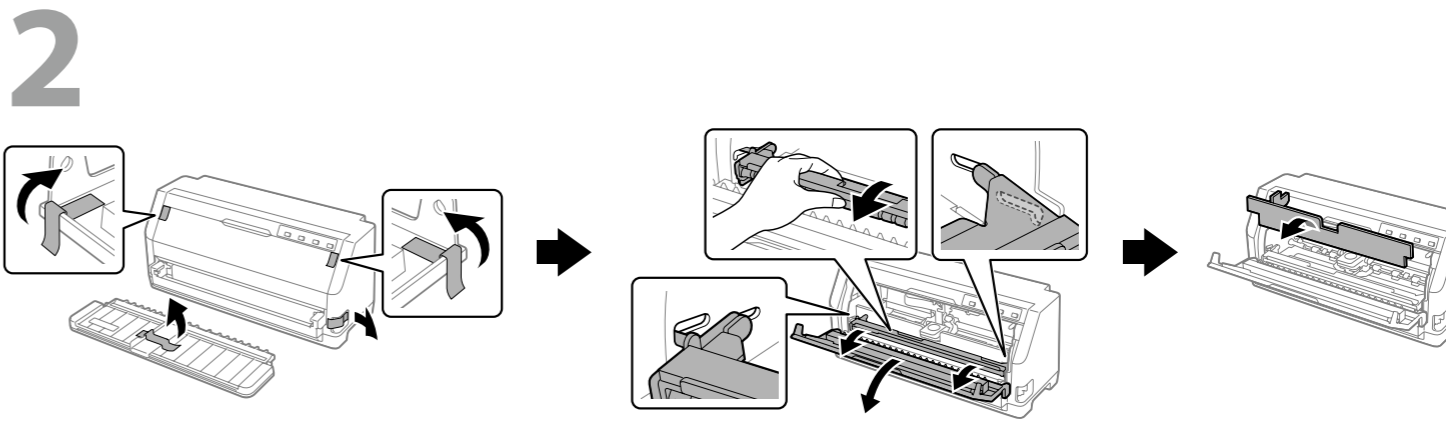
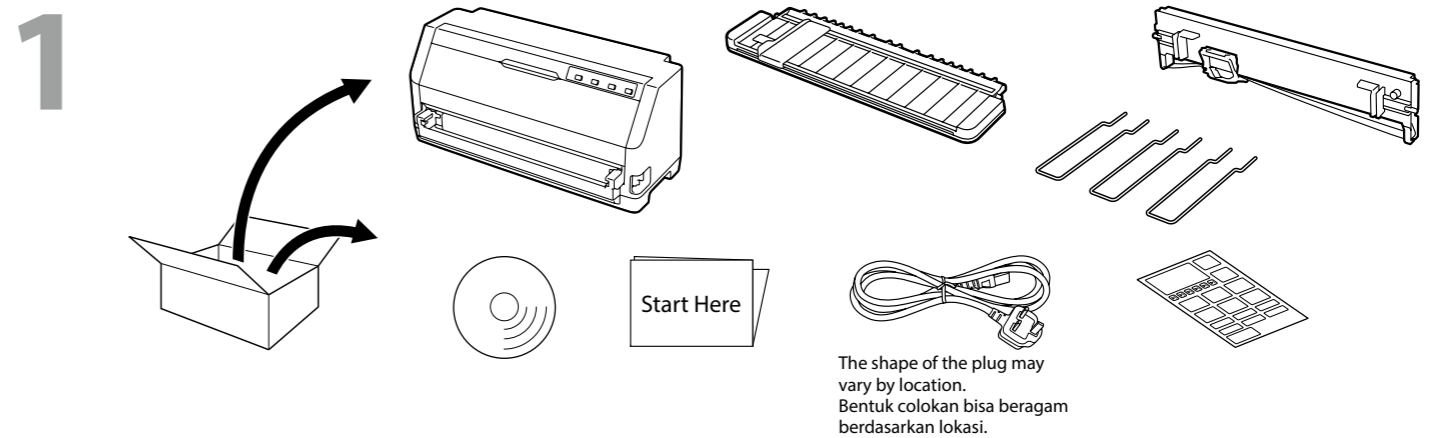
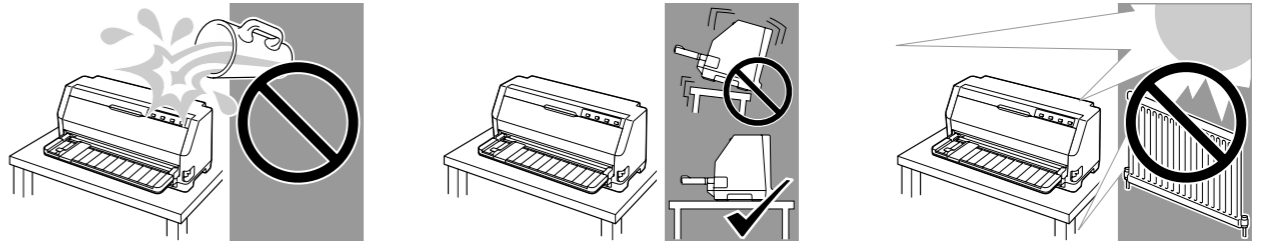
Tüketicilerin şikayet ve itirazları konusundaki başvuruları tüketici mahkemelerine ve tüketici hakem heyetlerine yapılabilir.

Üretici: SEIKO EPSON CORPORATION

Adres: 3-5, Owa 3-chome, Suwa-shi, Nagano-ken 392-8502 Japan

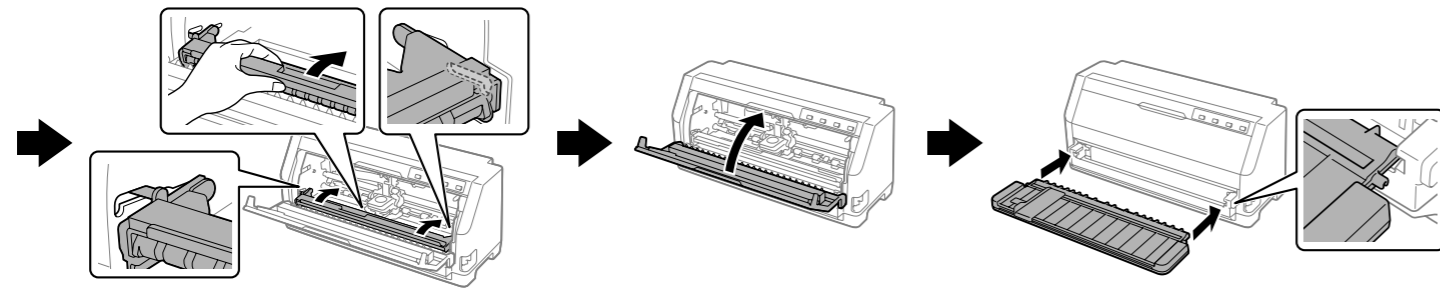
Tel: 81-266-52-3131

Web: <http://www.epson.com/>

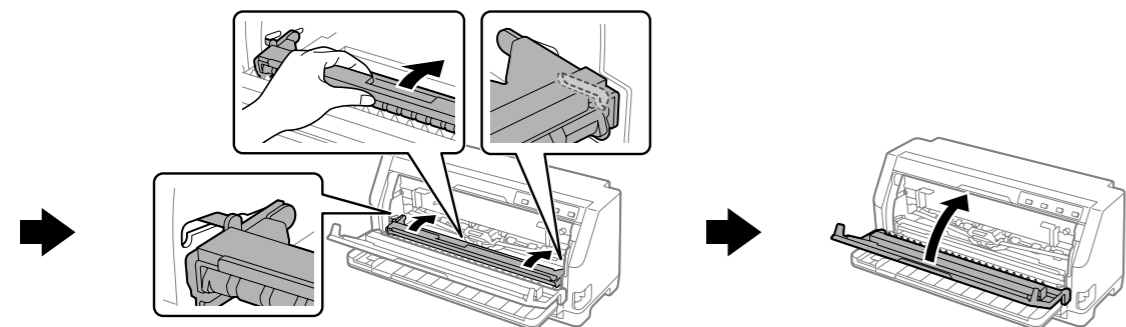
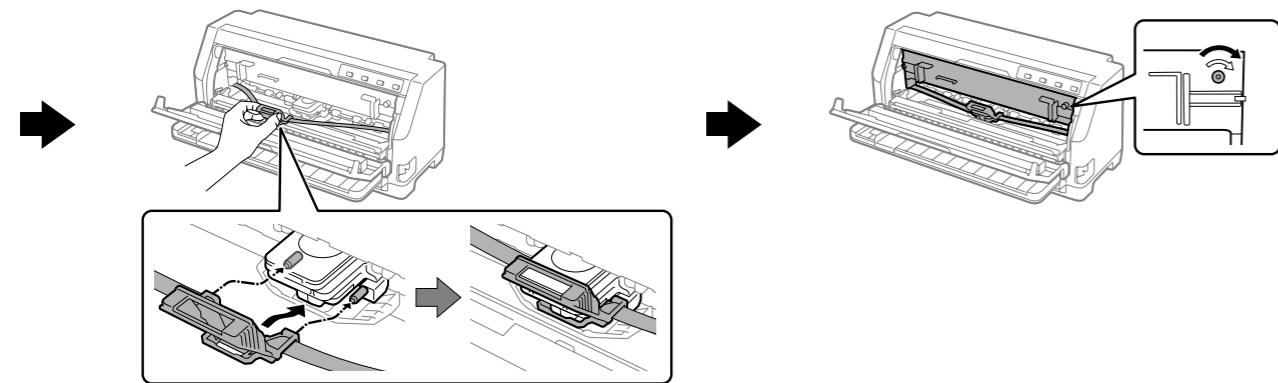
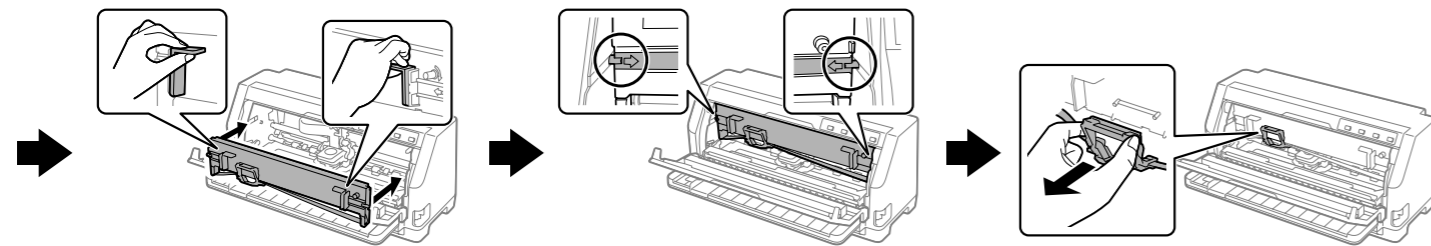
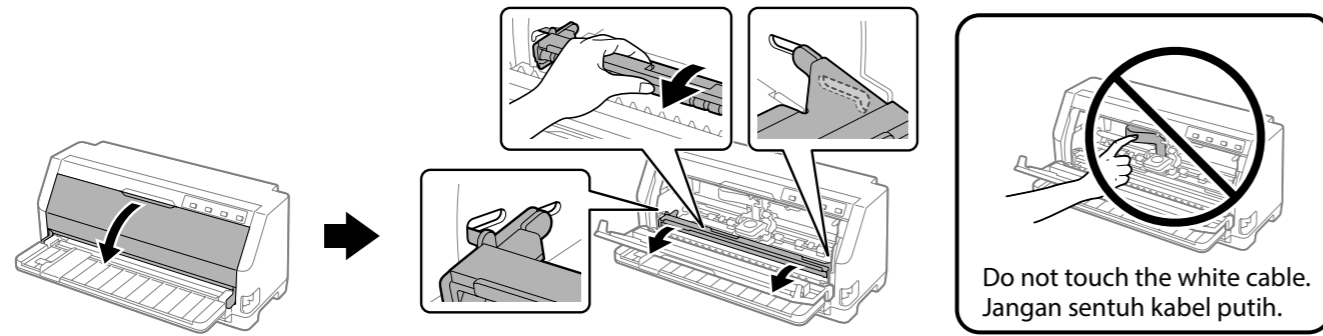


The contents of this manual are subject to change without notice.

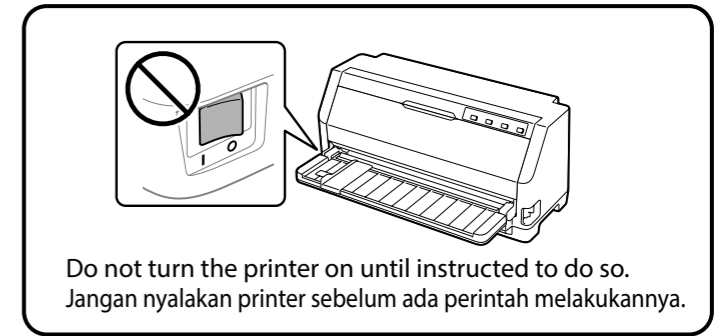
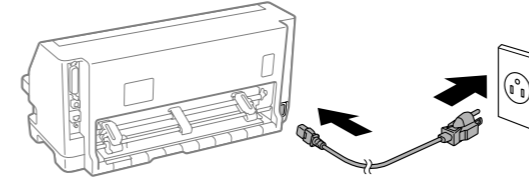
Illustrations of the printer used in this manual are examples only. Although there may be slight differences depending on the model, the method of operation is the same.



3

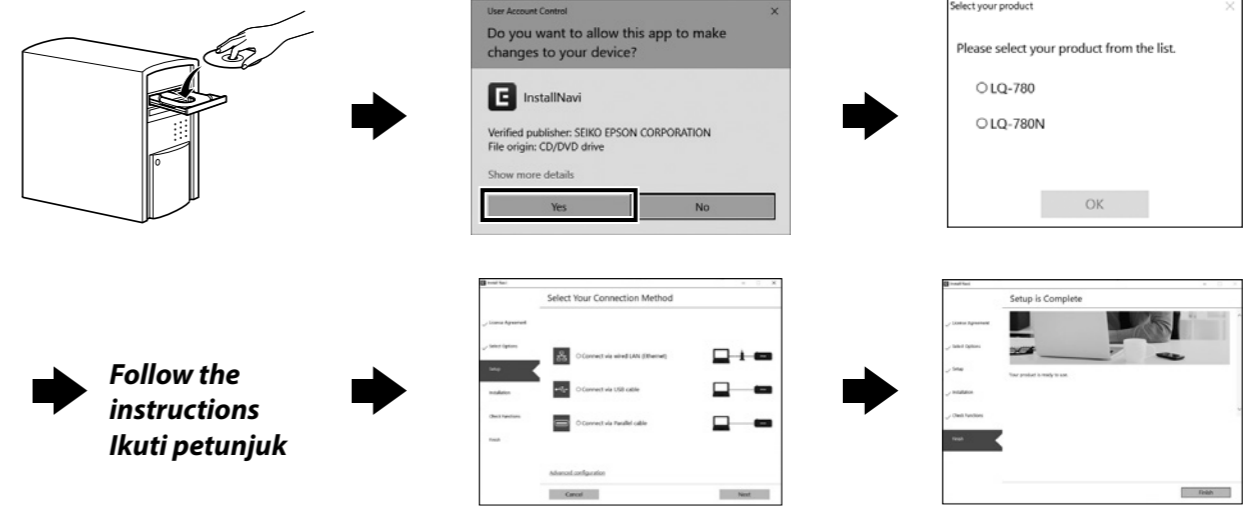


4



5

From CD-ROM/ Dari CD-ROM



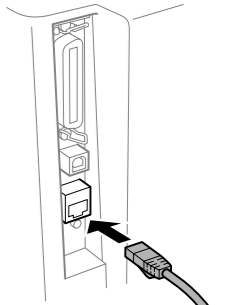
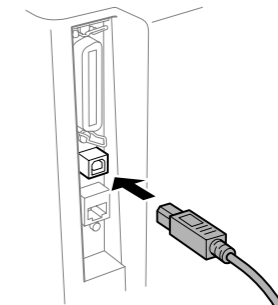
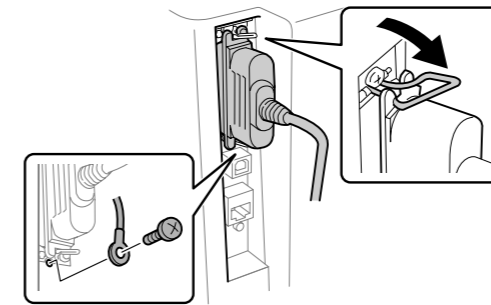
Follow the instructions Ikuti petunjuk

Do not connect until you are instructed to do so. Jangan sambungkan hingga Anda diminta untuk melakukannya.

IEEE1284(Parallel)  
IEEE1284 (Paralel)

USB

Network (LAN)  
Jaringan (LAN)



(LQ-780N)

From Web site / Dari Situs web



Download and install the Epson software if necessary. Unduh dan instal perangkat lunak Epson bila perlu.

Questions?

View Manual / Lihat Panduan

