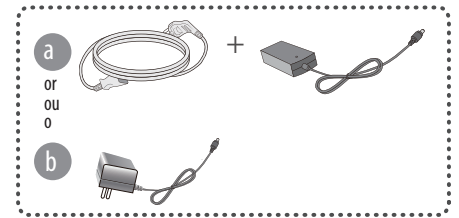
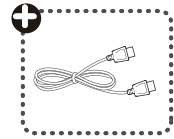
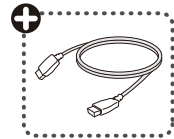


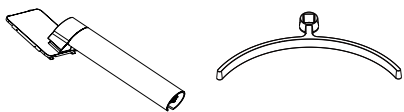
32UN500

32UN550

32BN50U



32UN500
32BN50U



32UN550



+ English Depending on country / Français Selon les pays / Español En función del país



- For EPEAT (EPEAT applied model)
Spare parts are available for 5 years after the end of production.
Spare parts include base assembly, adapter and cables.
It may differ by model, you can get the more information by visiting to this website:
<https://lg.encompass.com/>



www.lg.com



(2005-REV00)



English

Quick Setup Guide

Please read this manual carefully before operating your set and retain it for future reference.

Français

Guide de configuration rapide

Veuillez lire ce guide de configuration rapide attentivement avant d'utiliser votre produit et conservez-le pour pouvoir vous y reporter ultérieurement.

Español

Guía Rápida de Configuración

Lea atentamente este manual antes de poner en funcionamiento el equipo y consérvelo para futuras consultas.



English

It is recommended that use the supplied components.

Français

Nous vous recommandons d'utiliser les composants fournis.

Español

Se recomienda utilizar los componentes suministrados.



www.lg.com

English

You can download manuals from the LGE website.

Français

Vous pouvez télécharger des manuels à partir du site Web LGE.

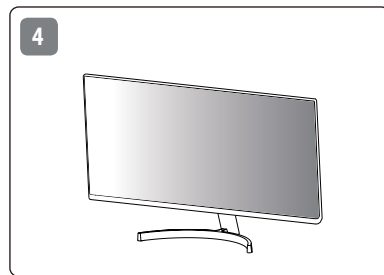
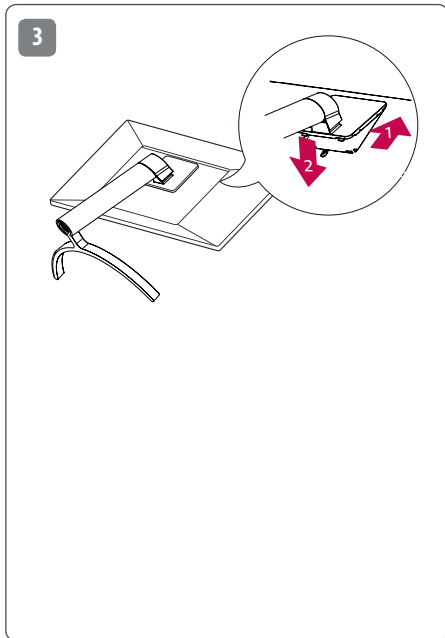
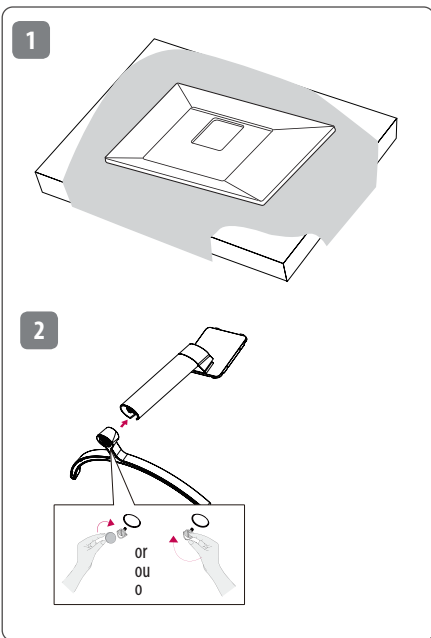
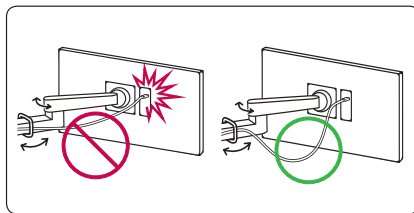
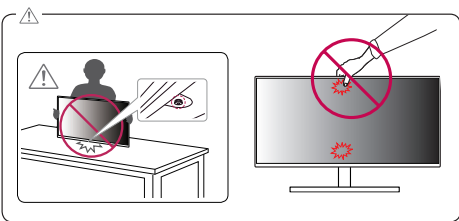
Español

Puede descargar manuales del sitio web de LGE.



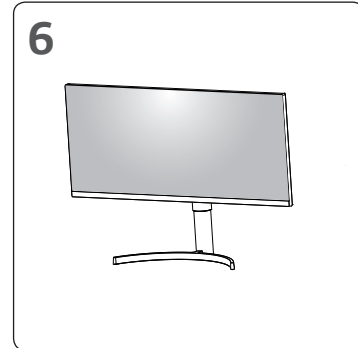
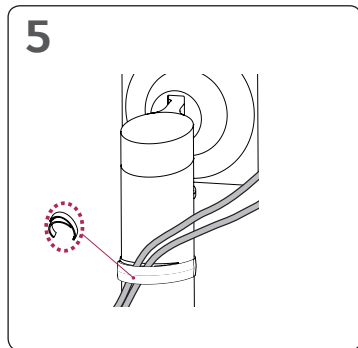
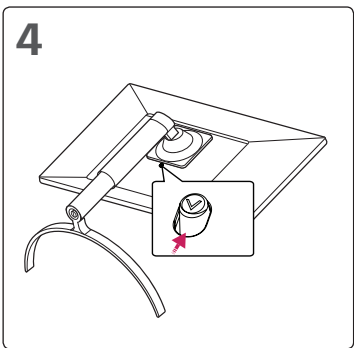
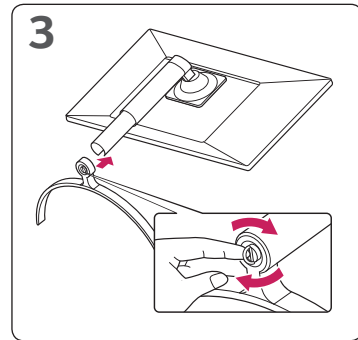
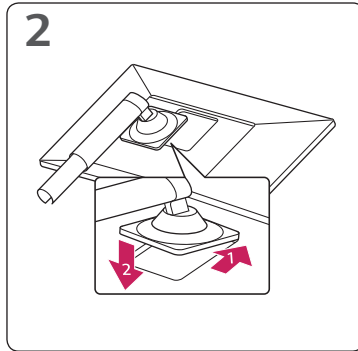
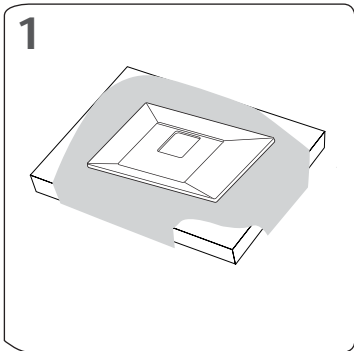
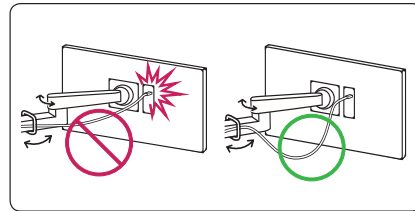
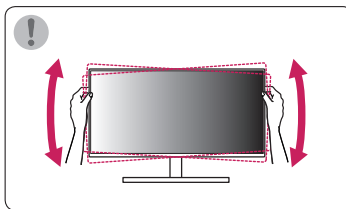
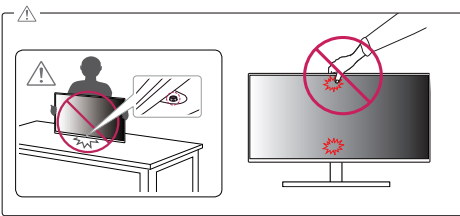
32UN500

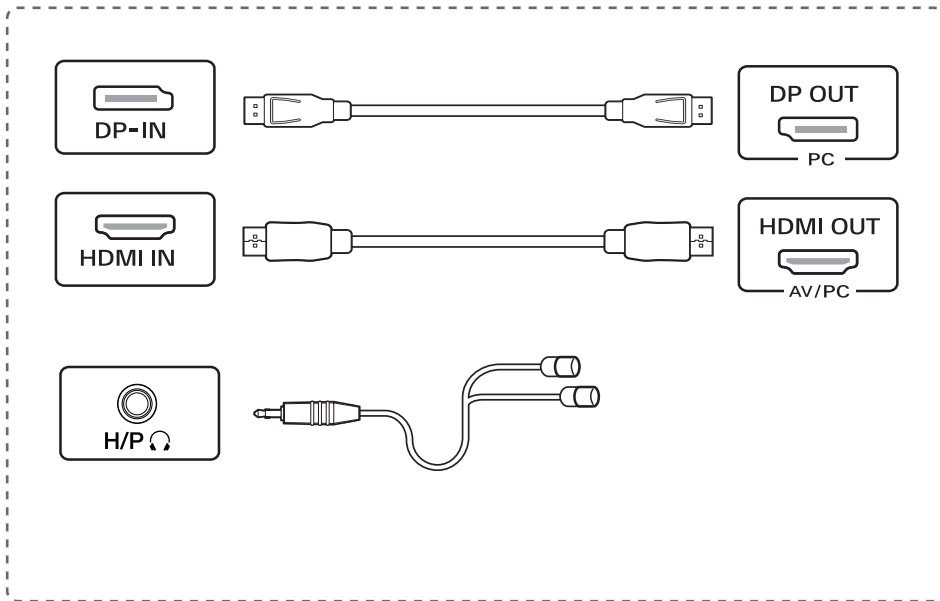
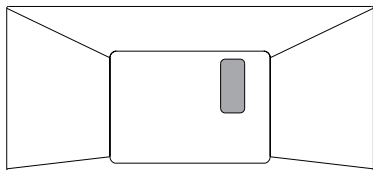
32BN50U





32UN550





English

- Using a DVI to HDMI / DP (DisplayPort) to HDMI cable may cause compatibility issues.
- Make sure to use the supplied cable. Otherwise, this may cause the device to malfunction.

Français

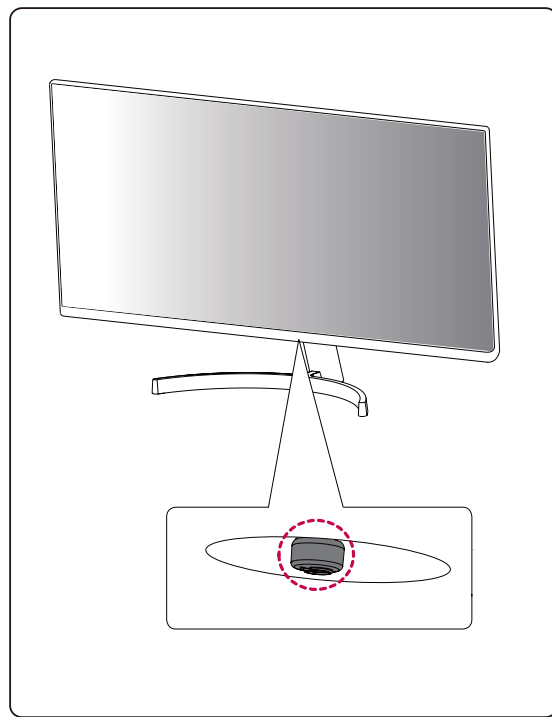
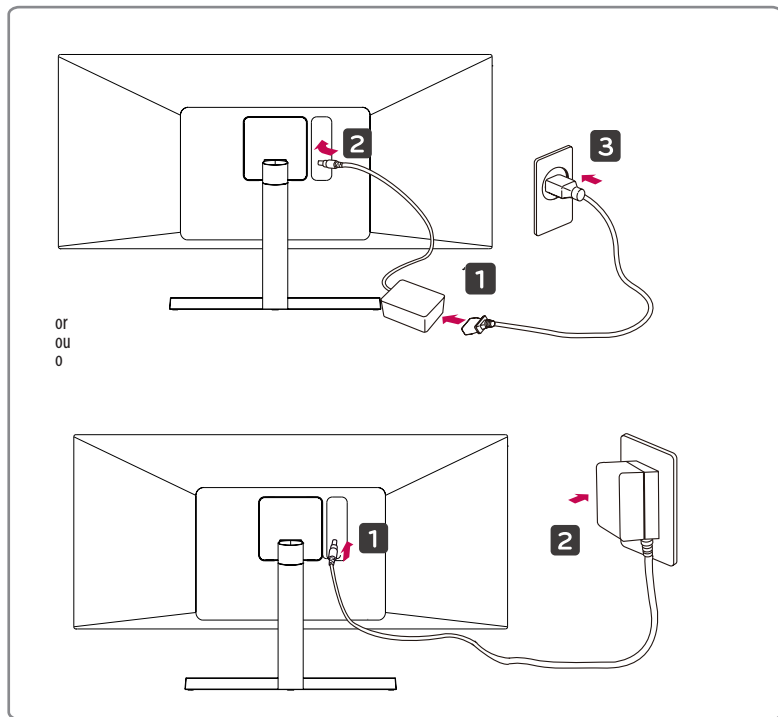
- L'utilisation d'un câble DVI à HDMI/DP (DisplayPort) à HDMI peut présenter des problèmes de compatibilité.
- Assurez-vous d'utiliser le câble fourni avec le produit. Le non-respect de cette consigne peut entraîner un dysfonctionnement du périphérique.

Español

- El uso de un cable de DVI a HDMI / DP (DisplayPort) a HDMI puede causar problemas de compatibilidad.
- Asegúrese de utilizar el cable suministrado con el producto. De lo contrario, puede provocar que el dispositivo no funcione correctamente.

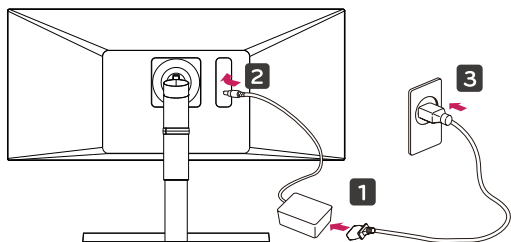


32UN500
32BN50U

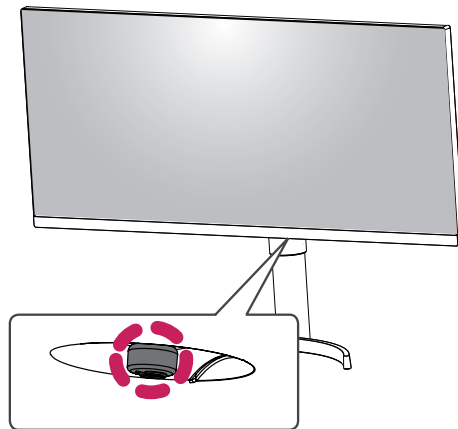
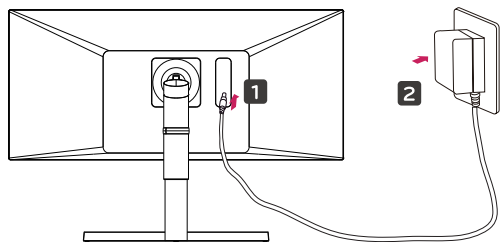




32UN550



or
ou
o





English	Dimensions (Width x Height x Depth)			Weight		Recommend Resolution	Vertical Frequency
		With Stand	Without Stand	With Stand	Without Stand		
	32UNS00	714.3 x 512.3 x 208.8 (mm)	714.3 x 420.0 x 45.7 (mm)	7.7 kg	6.7 kg		
32BNS0U	28.1 x 20.1 x 8.2 (inches)	28.1 x 16.5 x 1.7 (inches)	16.9(lbs)	14.7(lbs)			
32UNS50	714.3 x 595.9 x 226.7 (mm)	714.3 x 420.0 x 45.7 (mm)	8.2 kg	6.7 kg			
	28.1 x 23.4 x 8.9 (inches)	28.1 x 16.5 x 1.7 (inches)	18.0(lbs)	14.7(lbs)			
Français	Dimensions (largeur x hauteur x profondeur)			Poids		Résolution recommandée	Fréquence verticale
		Avec socle	Sans socle	Avec socle	Sans socle		
	32UNS00	714,3 x 512,3 x 208,8 (mm)	714,3 x 420,0 x 45,7 (mm)	7,7 kg	6,7 kg		
32BNS0U	28,1 x 20,1 x 8,2 (po)	28,1 x 16,5 x 1,7 (po)	16,9 (lb)	14,7 (lb)			
32UNS50	714,3 x 595,9 x 226,7 (mm)	714,3 x 420,0 x 45,7 (mm)	8,2 kg	6,7 kg			
	28,1 x 23,4 x 8,9 (po)	28,1 x 16,5 x 1,7 (po)	18,0 (lb)	14,7 (lb)			
Español	Dimensiones (anchura x altura x profundidad)			Peso		Resolución recomendada (Píxeles)	Frecuencia vertical
		Soporte incluido	Soporte no incluido	Soporte incluido	Soporte no incluido		
	32UNS00	714,3 x 512,3 x 208,8 (mm)	714,3 x 420,0 x 45,7 (mm)	7,7 kg	6,7 kg		
32BNS0U	28,1 x 20,1 x 8,2 (po)	28,1 x 16,5 x 1,7 (po)	16,9 (lb)	14,7 (lb)			
32UNS50	714,3 x 595,9 x 226,7 (mm)	714,3 x 420,0 x 45,7 (mm)	8,2 kg	6,7 kg			
	28,1 x 23,4 x 8,9 (po)	28,1 x 16,5 x 1,7 (po)	18,0 (lb)	14,7 (lb)			
Clasificación de potencia			19V $\overline{\text{---}}$ 3,3 A				
Especificaciones de Adaptador de ca/cc			Salida		19V $\overline{\text{---}}$ 3,42 A		
			Entrada		100-240 V~ 50/60 Hz 1,5 A o 1,6A		